

RAPPORT COMPANY ENGAGEMENT 2022

# Accélérer la transition vers un monde plus juste et durable



**BNP PARIBAS**  
**FORTIS**

La banque d'un monde qui change



**“Nous nous engageons  
pour un monde prospère,  
durable et juste.  
Aujourd’hui et demain.”**

**Tine Bourgeois**

HEAD OF COMPANY ENGAGEMENT AND SUSTAINABLE BUSINESS APPROACH

# Nos 4 thèmes clés

Chez BNP Paribas Fortis, nos engagements en matière de responsabilité sociétale reposent sur quatre thèmes clés.

## La transition vers la neutralité carbone

Nous visons à aligner les crédits et investissements de nos clients et clientes sur l'objectif de neutralité carbone à atteindre à l'horizon 2050. Un engagement que nous avons pris dans le cadre de la Net-Zero Banking Alliance.

## Le capital naturel et la biodiversité

Nous veillons à ce que les ressources naturelles restent disponibles à un prix abordable.

## L'économie circulaire

Nous soutenons l'économie circulaire, qui privilégie la valorisation et le reconditionnement de produits en fin de vie, afin de réduire la consommation de ressources non renouvelables et la production de déchets.

## Une société plus inclusive

Nous nous attachons à lutter contre les inégalités et à promouvoir une société inclusive.

→ EN SAVOIR PLUS

[Net-Zero Banking Alliance](#)





# Nous nous engageons avec la Net-Zero Banking Alliance

En rejoignant la Net-Zero Banking Alliance, en 2021, BNP Paribas s'est engagé à aligner son portefeuille de crédits sur une trajectoire qui permette de financer une économie neutre en carbone en 2050.

→ **EN SAVOIR PLUS**

[Le Rapport Climat 2022 \(EN\)](#)

Dans son premier rapport d'analyse et d'alignement pour le climat, publié en 2022, le Groupe a présenté ses objectifs de réduction des intensités d'émissions de gaz à effet de serre, liées à ses activités de crédit, dans trois secteurs d'activité parmi les plus émetteurs.

## PÉTROLE ET GAZ

**-80%**

de financements de l'exploration-production de pétrole et

**-30%**

pour le gaz d'ici à 2030

## PRODUCTION D'ÉLECTRICITÉ

**>66%**

de la part d'énergies renouvelables et

**<5%**

de charbon dans le mix énergétique financé, à l'horizon 2025

## AUTOMOBILE

**>25%**

de la part des véhicules électriques dans le mix automobile financé, d'ici à 2025

BNP Paribas a publié dans son Rapport Climat 2023 des objectifs de réduction de l'intensité d'émissions de CO<sub>2</sub> à l'horizon 2030 pour trois nouveaux secteurs :

**ACIER -25%** (vs 2022)

**ALUMINIUM -10%** (vs 2022)

**CIMENT -24%** (vs 2021)

En 2024, des objectifs seront publiés pour les secteurs de l'agriculture, du transport maritime, de l'aviation et de l'immobilier commercial et résidentiel.



# Nos 5 priorités

Nos 4 thèmes clés en matière de responsabilité sociétale se déclinent en 5 priorités concrètes.

1

LES INVESTISSEMENTS  
DURABLES ET RESPONSABLES



2

L'IMMOBILIER  
DURABLE



3

LA TRANSITION DURABLE  
DES ENTREPRISES



4

LA MOBILITÉ  
DURABLE



5

L'INCLUSION  
SOCIALE





1

LES INVESTISSEMENTS DURABLES ET RESPONSABLES

2

3

4

5



# Les investissements durables et responsables





1

LES INVESTISSEMENTS DURABLES ET RESPONSABLES

2

3

4

5



# Proposer en priorité des investissements durables et responsables

**38,30** MILLIARDS €

C'est le montant, fin 2022, de nos actifs sous gestion hors bilan en produits de placements qui ont obtenu le label

**« TOWARDS SUSTAINABILITY »**

développé à l'initiative de Febelfin. 64,6% des nouveaux investissements dans des fonds réalisés en 2022 concernaient des produits répondant aux critères « Towards Sustainability ».

**79%**

C'est la proportion de nos clients investisseurs détenant, fin 2022, au moins un produit labélisé « Towards Sustainability » dans leur portefeuille.

En 2022, nous avons commencé à récolter les préférences de nos clients et clientes en matière de durabilité pour leurs investissements dans le cadre de la réglementation Mifid ESG.

→ EN SAVOIR PLUS

[Towards Sustainability](#)







1

2

3

4

5



# Impact Together

Impact Together est notre fonds de philanthropie lié à nos investissements responsables, géré en partenariat avec la Fondation Roi Baudouin. Chaque année, nous lui versons une partie de nos revenus issus de certains investissements responsables de notre clientèle afin de soutenir des organisations à vocation sociale ou environnementale.

**Nous contribuons** au renforcement structurel d'organisations locales actives sur des enjeux d'inclusion sociale, via un trajet d'accompagnement de 3 ans. En 2022, nous avons sélectionné 24 nouvelles organisations pour un soutien de ce type.

**Nous soutenons** des projets spécifiques d'organisations sociales et/ou environnementales, via une aide financière ponctuelle.

**Nous intervenons** dans des situations de crise, comme la guerre en Ukraine en 2022.

→ **EN SAVOIR PLUS**

[Impact Together](#)

**3,4**  
MILLIONS €

C'est le montant total de « charity fee » que nous avons versé en 2022 à des organisations sociales et environnementales.







1

LES INVESTISSEMENTS DURABLES ET RESPONSABLES

2

3

4

5



# Impact Investing

En 2022, en tant que banque, nous avons continué à investir dans des fonds, des entreprises et des projets ayant un effet positif sur l'environnement, le développement local, le climat et l'impact social.

**200**  
MILLIONS €

C'est le montant total alloué par le Groupe BNP Paribas à l'investissement à impact. Avec cette enveloppe, nous privilégions surtout les start-up et les PME.

## Nouveau partenariat

Nous sommes partenaires de Impact Finance Belgium, une organisation qui a pour objectif de favoriser l'investissement à impact en Belgique. La Belgium Impact Week a marqué son lancement fin 2022. Elle a rassemblé des acteurs du secteur privé et des organisations sociales autour de débats, d'événements et de conférences.

## Trividend, un levier important

BNP Paribas Fortis a injecté en 2022 un demi-million d'euros de capital dans le fonds d'investissement social Trividend. Il soutient, accompagne et finance l'entrepreneuriat social, soit des entreprises qui visent avant tout à avoir un effet positif sur la société.





1

2

L'IMMOBILIER DURABLE

3

4

5



2

# L'immobilier durable





1

2

L'IMMOBILIER DURABLE

3

4

5



# Des crédits et des prêts à finalité durable pour les particuliers

BNP Paribas Fortis est la première grande banque belge à appliquer l'Energy Efficient Mortgage label (EEM). Ce label européen nous permet d'identifier et de valider la finalité écologique des crédits hypothécaires et de proposer des conditions de crédit adaptées à nos clients particuliers.

**RÉSULTATS 2022****4,95  
MILLIARDS €**

C'est le montant des crédits hypothécaires labélisés EEM fin 2022.

**45%**

C'est la part des prêts à la rénovation allouée en 2022 à des travaux visant à réduire la consommation en énergie. Le portefeuille de prêts «énergie» a augmenté de 72% par rapport à fin 2021 (passant de 205 millions € à 352 millions €).

→ EN SAVOIR PLUS

[Hausse des taux et durabilité, acteurs majeurs du marché hypothécaire en 2022](#)





1

2

L'IMMOBILIER DURABLE

3

4

5



# Des solutions durables, aussi pour les entreprises

Nos clients Corporate Banking bénéficient de notre soutien pour rendre leurs bâtiments plus durables. Ceux qui sont actifs dans le secteur immobilier reçoivent une assistance spécifique ; nous sommes par exemple particulièrement sensibles aux opportunités liées à l'économie circulaire.

**117**  
MILLIONS €

C'est le montant total qui a été octroyé en 2022 dans le cadre d'un Sustainable Impact Loan.

Il s'agit d'un crédit standard dont le taux est adapté pour financer des installations à finalité durable (panneaux photovoltaïques, systèmes d'économie d'eau ou de recyclage par exemple). Sur ces 117 millions, 31 ont été octroyés à des sociétés actives dans l'immobilier.







1

2

L'IMMOBILIER DURABLE

3

4

5



# Nos propres bâtiments, toujours plus durables

## RÉSULTATS À L'ÉCHELLE DE LA BANQUE

Depuis 2015, nous utilisons  
**100% d'électricité verte**  
dans nos bâtiments, y compris  
les sièges régionaux et les agences.

En valeur absolue, nos émissions  
directes de CO<sub>2</sub> ont diminué de  
**68% entre 2012 et 2022.**

Grâce à l'installation de panneaux  
solaires sur les toits de  
nos bâtiments à Bruxelles  
(Avenue du Port et Montagne  
du Parc), Bruges et Hasselt,  
nous produisons de l'énergie  
verte. Notre production annuelle  
équivalait à la consommation de  
**140 ménages.**

Montagne du Parc est **7 fois**  
moins énergivore que notre ancien  
siège. Il a reçu un MIPIM Award  
dans la catégorie « Meilleur bureau  
et développement commercial ».

→ EN SAVOIR PLUS  
[Montagne du Parc](#)



1

2

3

LA TRANSITION DURABLE DES ENTREPRISES

4

5



3

# La transition durable des entreprises





1

2

3

LA TRANSITION DURABLE DES ENTREPRISES

4

5



# Accélérer la transition grâce à nos crédits aux entreprises

Les entreprises jouent un rôle essentiel dans la transition vers un avenir et une économie plus durables. BNP Paribas Fortis les aide à accélérer cette transition via un ensemble de mesures dédiées, en soutenant leurs efforts en matière de décarbonation, de mobilité verte, de protection de la biodiversité ou encore d'inclusion sur le lieu de travail.

**5,7****MILLIARDS €**

C'est le montant octroyé pour financer des projets d'entreprise dans les domaines de l'énergie renouvelable, du recyclage, de la construction durable, de la rénovation et de la mobilité douce.

**900****MILLIONS €**

C'est le montant octroyé via nos Sustainability Linked Loans. Grâce à cette solution, les entreprises peuvent se financer à des conditions avantageuses. Le mécanisme de tarification est en effet lié à l'amélioration d'indicateurs ESG.



1

2

3

LA TRANSITION DURABLE DES ENTREPRISES

4

5



# Notre réseau d'experts pour accélérer la transition durable

Afin de les soutenir dans leur transition vers un modèle durable, les clients entreprises de BNP Paribas Fortis peuvent compter sur l'expertise du Sustainable Business Competence Centre (SBCC). En 2022, il a analysé 106 projets durables pour un montant total de 470 millions d'euros. Au sein du Groupe BNP Paribas, les clients peuvent faire appel aux experts dédiés des réseaux Low-Carbon Transition Group et Network for Experts in Sustainability Transitions.

LE SBCC EN 2022

**106**  
PROJETS DURABLES

**470**  
MILLIONS € DE  
FINANCEMENTS  
DURABLES







1

2

3

LA TRANSITION DURABLE DES ENTREPRISES

4

5



# Nous encadrons strictement nos activités

BNP Paribas Fortis soutient l'économie de façon éthique et s'est fixé, à travers ses politiques sectorielles [👉](#), des règles strictes en matière d'investissement et de financement dans les secteurs sensibles.

Nous ne voulons pas financer ou investir dans les sociétés qui ne remplissent pas nos conditions en matière de droits humains et d'environnement.

Avant d'exclure ces sociétés, nous tentons toujours d'engager un dialogue pour les encourager à modifier leurs pratiques.

**541** TRANSACTIONS ANALYSÉES

En 2022, sur les 541 transactions soumises à une analyse approfondie de l'équipe Company Engagement et Conformité, 12 ont été rejetées en raison de leur non-conformité aux politiques sectorielles.





1

2

3

4

LA MOBILITÉ DURABLE

5



4

# La mobilité durable





1

2

3

4

LA MOBILITÉ DURABLE

5



### Arval

Le leasing durable



# Nos partenaires en mobilité durable

Nous avons continué à déployer tout au long de l'année notre écosystème de mobilité durable.

### AlphaCredit

Le prêt à conditions différenciées pour les voitures neuves basses émissions ( $\text{CO}_2 < 50 \text{ g/km}$ )



### AG Insurance

L'assurance à prix réduit pour véhicules électriques ou hybrides

### Optimile

Les solutions logicielles pour les entreprises et les particuliers

### Touring

Touring Move On, la solution d'assistance tous véhicules







1

2

3

4

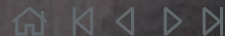
LA MOBILITÉ DURABLE

5

# Arval, le leasing comme levier de durabilité

Le leasing est une des composantes clés de la mobilité. Avec notre partenaire Arval, nous œuvrons pour accélérer la transition durable.

Des solutions pour particuliers et entreprises >



## RÉSULTATS 2022

**3,5** fois plus de commandes de véhicules 100% électriques

Fin 2022, Arval enregistrait 7.983 commandes de véhicules 100% électriques en Belgique, soit trois fois et demi plus que fin 2021 (2.295). La proportion de véhicules électriques dans les véhicules commandés est ainsi passée de 11,4% à 28,4% sur cette période.

**18,8%** de la flotte Arval électrifiée en Belgique

Et les chiffres sont en constante évolution. Objectif 2025 : 45% de la flotte électrifiée en Belgique et 700.000 véhicules électrifiés en location en Europe (soit 35% de sa flotte totale).

## "BIKE LEASE" EN PLEIN BOOM

Depuis 2018, nous proposons via Arval le "Bike Lease", un leasing vélo (électrique ou non) aux entreprises qui veulent offrir à leurs employés une solution alternative de mobilité. Un total de 3.434 vélos a été livré depuis 2018, dont plus de la moitié (1.557) en 2022.



# Optimile, des solutions logicielles pour une mobilité durable

Optimile fournit des solutions logicielles de Charging-as-a-Service (CaaS) et de Mobility-as-a-Service (MaaS) aux particuliers et aux entreprises. En 2022, nous avons augmenté à 75% notre participation dans cette start-up gantoise prometteuse et innovante.

L'ARVAL  
MOBILITY APP



## "CHARGING AS A SERVICE" (CAAS)

# 306.000

C'est le nombre de bornes de recharge connectées à Optimile en Europe. Avec le Charging-as-a-Service, les propriétaires de bornes de recharge peuvent gérer leur infrastructure et la proposer au public, via des cartes de recharge.

## "MOBILITY AS A SERVICE" (MAAS)

Grâce aux solutions MaaS d'Optimile, les utilisateurs peuvent planifier, réserver et payer des trajets et services pour plusieurs modes de transport (train, bus/tram, vélos/trottinettes/voitures partagées, taxis, rechargement à une borne électrique, parkings).





1

2

3

4

LA MOBILITÉ DURABLE

5



# Nos actions en interne

Nous incitons nos collègues à adopter des solutions de mobilité durable. Nous favorisons les alternatives à la voiture et misons sur l'électrification du parc automobile.

## LES MOYENS DE TRANSPORT ALTERNATIFS À LA VOITURE

Nous encourageons nos collègues à rejoindre leur lieu de travail à vélo ou en transports en commun, et proposons le télétravail – à concurrence de 50% pour toutes les fonctions qui s'y prêtent. Nos sièges sont implantés au cœur des villes pour en faciliter l'accès.



des membres du personnel travaillant à Bruxelles utilisaient les transports en commun pour se rendre au bureau en 2022 (contre 73,4% un an plus tôt). Au niveau de la banque dans son ensemble, 46,8% de nos collaborateurs déclarent venir en transports publics au bureau (contre 44,9% en 2021).



des membres du personnel utilisaient régulièrement le vélo pour venir au bureau en 2022.



### NOTRE POLITIQUE PARKING

Nous avons instauré une politique stricte d'accès à nos parkings. Les membres du personnel qui bénéficient d'une place de stationnement peuvent y accéder 110 jours par an. Et nous avons réduit le nombre d'emplacements à disposition à Bruxelles de 50% en 2022.







1

2

3

4

LA MOBILITÉ DURABLE



5





# Nos actions en interne

## LA TRANSITION VERS UN PARC AUTOMOBILE ÉLECTRIQUE

Dans le cadre du plan Cafétéria, nous proposons une large gamme de véhicules électriques et hybrides rechargeables aux membres de notre personnel. Nous équipons nos parkings de bornes de recharges électriques. D'ici 2025, nous mettrons 560 bornes à disposition.

 **30%**  
DE VÉHICULES  
ÉLECTRIFIÉS 

 **-10%**  
ÉMISSIONS  
EN MOYENNE 

 **2X**  
PLUS DE VÉHICULES  
100 % ÉLECTRIQUES 





1

2

3

4

5

L'INCLUSION SOCIALE

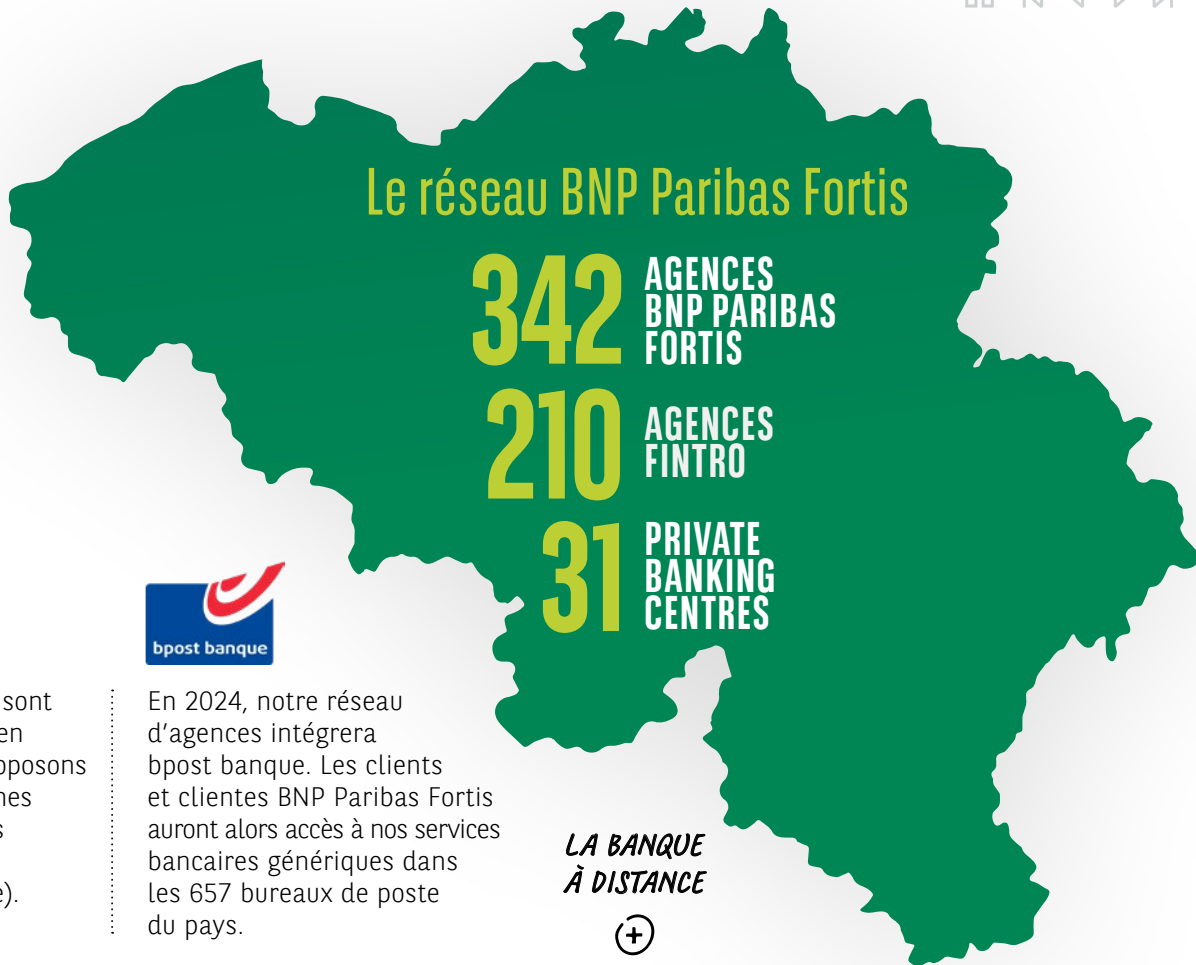


5

# L'inclusion sociale



# Un réseau étendu, une banque plus accessible



En 2024, notre réseau d'agences intégrera bpost banque. Les clients et clientes BNP Paribas Fortis auront alors accès à nos services bancaires génériques dans les 657 bureaux de poste du pays.



**48%** de nos agences sont accessibles aux personnes en chaise roulante. Et nous proposons des interprètes aux personnes sourdes ou malentendantes (pour un accompagnement par téléphone ou en agence).



1

2

3

4

5

L'INCLUSION SOCIALE



# Un compte courant pour tous et toutes

Chez BNP Paribas Fortis, nous souhaitons ouvrir les services bancaires à toutes et tous. Avec le compte Nickel de BNP Paribas, les personnes non bancarisées ou exclues du service bancaire traditionnel (ou qui souhaitent simplement réduire le coût de leur compte courant) peuvent ouvrir un compte sur Internet ou en librairie.



# 415

C'est le nombre de partenaires qui composent notre réseau Nickel.



1

2

3

4

5

L'INCLUSION SOCIALE



# Le microcrédit, autre levier de l'inclusion bancaire

BNP Paribas Fortis soutient aussi l'inclusion bancaire via *microStart*. Cette structure accompagne et octroie des microcrédits aux entrepreneurs n'ayant pas accès à un financement via le secteur bancaire traditionnel. Objectif: les aider à développer ou créer leur propre entreprise.

→ EN SAVOIR PLUS  
[microStart](#)

RÉSULTATS 2022

555

MICROCRÉDITS

ont été accordés, pour un montant total de 6 millions d'euros.

1.460



MICRO-ENTREPRENEURS

ont bénéficié d'un accompagnement gratuit de la part des experts de *microStart*.

MICRO.START  
DEPUIS 2011...







1

2

3

4

5

L'INCLUSION SOCIALE

# Le soutien continu aux entrepreneurs sociaux

Les entreprises sociales apportent des solutions concrètes à des problématiques sociales spécifiques. Elles sont actives, entre autres, dans les domaines du travail adapté, de l'économie circulaire, de l'efficacité énergétique ou encore de la décarbonation.

**RÉSULTATS 2022**

Fin 2022, la banque accompagnait

**458****ENTREPRENEURS  
SOCIAUX.**

Elle comptabilisait des encours de crédits de

**128****MILLIONS €**

en faveur d'entreprises sociales.



1

2

3

4

5

L'INCLUSION SOCIALE



# MobiDig, un pas de plus vers l'inclusion numérique

Début 2022, DigitAll a lancé MobiDig, une boîte à outils mobile contenant du matériel numérique. L'objectif: permettre aux organisations sociales d'aller plus facilement à la rencontre de leurs publics cibles (personnes sans domicile, jeunes vulnérables ou personnes âgées) afin de les aider à acquérir des compétences numériques. 🍎

DigitAll

→ EN SAVOIR PLUS

[MobiDig](#)







1

2

3

4

5

L'INCLUSION SOCIALE



# Lutter contre la précarité des jeunes et des enfants

Le Fonds BNP Paribas Fortis Foundation, logé dans la Fondation Roi Baudouin, vise à lutter contre l'exclusion sociale des jeunes et des enfants précarisés.

**500.000 €**

Chaque année, nous soutenons «10 champions», soit 10 associations qui reçoivent chacune 50.000 € ventilés sur deux ans.







1

2

3

4

5

L'INCLUSION SOCIALE



# Nos collègues s'engagent

La campagne #ourjob2 invite nos collègues à agir concrètement pour la société et l'environnement. Ils peuvent participer à des actions de solidarité ou effectuer du bénévolat, dans le cadre du programme 1MillionHours2Help.

RÉSULTATS 2022



9.785  
PARTICIPATIONS



29.305  
HEURES DE BÉNÉVOLAT

## Un geste pour la nature

Pour chaque participation, la banque plante un arbre dans une forêt à restaurer en Zambie, via l'organisation WeForest. Au total, plus de 125.874 arbres ont été plantés depuis 2017. Depuis 2022, la banque finance en outre un mètre carré de nature à restaurer en Belgique via Natagora ou Natuurpunt. Cela représente plus de 8.000 m<sup>2</sup> pour 2022.





1

2

3

4

5

L'INCLUSION SOCIALE



# Positive Impact Day

Fin avril 2022,  
le Positive Impact Day  
donnait le coup d'envoi  
des festivités des 200 ans  
de la banque.

## 6.700 COLLABORATEURS

ont participé  
au Positive Impact Day,  
via 390 activités  
locales durables.

Ils se sont notamment investis dans le ramassage des déchets dans de nombreux lieux publics et zones Natura 2000 (comme le bois de la Cambre et la forêt de Soignes), le nettoyage et la restauration d'habitations dans la région liégeoise suite aux inondations de juillet 2021, le nettoyage de printemps du Citadelpark de Gand et des rives du Bettelhovebeek à Zottegem et ont également apporté leur aide à des ASBL comme Goods to Give à Jumet ou Les Frères Mutiens à Florennes.







1

2

3

4

5

L'INCLUSION SOCIALE



# Soutien aux victimes de la guerre en Ukraine

Les collaborateurs et collaboratrices de la banque se sont mobilisés pour venir en aide aux victimes de la guerre en Ukraine.

## 656.556 €

C'est le montant total offert grâce à la contribution des membres de notre personnel au Fonds Urgence & Développement, au doublement de celle-ci par le Fonds et à une aide de 500.000€ de Private Banking, via la Fondation Roi Baudouin.







1

2

3

4

5

L'INCLUSION SOCIALE



# Un environnement de travail **inclusif**

Nous sommes convaincus que la collaboration entre des personnes de genres et d'horizons différents nous rend meilleurs. C'est pourquoi nous poursuivons une politique engagée et responsable en matière de diversité et d'inclusion. BNP Paribas Fortis a ainsi signé la charte Open@Work, initiée par un réseau d'entreprises belges qui s'engage à créer un environnement de travail inclusif et favorable aux personnes LGBTQIA+.

**NOS 7 RÉSEAUX INTERNES****POUR LA DIVERSITÉ**Pride <sup>+</sup>Friends of Africa <sup>+</sup>MixCity <sup>+</sup>02 <sup>+</sup>Ability <sup>+</sup>MIC <sup>+</sup>35Beaufort <sup>+</sup>**BAROMÈTRE DE LA DIVERSITÉ**

Cet outil développé par BNP Paribas Fortis permet de mesurer la progression d'indicateurs liés, entre autres, à l'évolution des plafonds de verre et de développer des plans d'action spécifiques pour chaque métier. Il permet d'améliorer notamment l'égalité des genres à tous les niveaux de l'entreprise.

# Nos indicateurs de performance

Afin de mesurer la progression de nos efforts, nous nous sommes dotés d'indicateurs de pilotage pour la période 2022-2025.

INDICATEUR RSE	Groupe BNP Paribas		BNP Paribas Fortis	
	Résultats 2022	Objectifs 2025	Résultats 2021	Résultats 2022
Montant des crédits durables	87 milliards €	150 milliards €	12,4 milliards €	15,1 milliards €
Taux de femmes au sein de la population SMP (Senior Management Position)	35,2 %	40 %	32 %	34 %
Nombre d'heures de solidarité effectuées par les membres du personnel (#1MillionHours2Help)	1.126.142 (en 2021 et 2022)	1 million d'heures (sur 2 ans)	2.400 heures	29.305 heures
Taux de membres du personnel ayant suivi au moins 4 formations dans l'année	97,4 %	90 %	NA*	94 %
Bilan d'émission de gaz à effet de serre en teqCO <sub>2</sub> par ETP (bâtiments et déplacements professionnels)	1,65 CO <sub>2</sub> teq/ETP	1,85 CO <sub>2</sub> teq/ETP	1,70 CO <sub>2</sub> teq/ETP	1,64 CO <sub>2</sub> teq/ETP

\*en 2021 le pourcentage concernait les employés ayant suivi au moins 2 formations. Il s'élevait à 91%.

# Nos efforts sont reconnus

- **BNP Paribas, première banque française et quatrième banque mondiale**

au classement Corporate Knights 2023 des entreprises les plus durables.

[En savoir plus](#)

- **Meilleure banque au monde pour la finance durable en 2022**

d'après le magazine financier Euromoney.

[En savoir plus](#)

- **BNP Paribas est la banque la mieux notée par l'ONG britannique ShareAction,**

dans son rapport d'évaluation des stratégies climat et biodiversité de 25 grandes banques européennes.

[En savoir plus](#)





# Company Engagement

Découvrez les réalisations et les engagements du Groupe BNP Paribas en matière de responsabilité sociétale dans le chapitre 7 du Document d'enregistrement universel et rapport annuel 2022.

→ *EN SAVOIR PLUS*

[Le document de référence du Groupe BNP Paribas](#)



**BNP PARIBAS**  

---

**FORTIS**

La banque d'un monde qui change