

2018

CSR

MONITOR

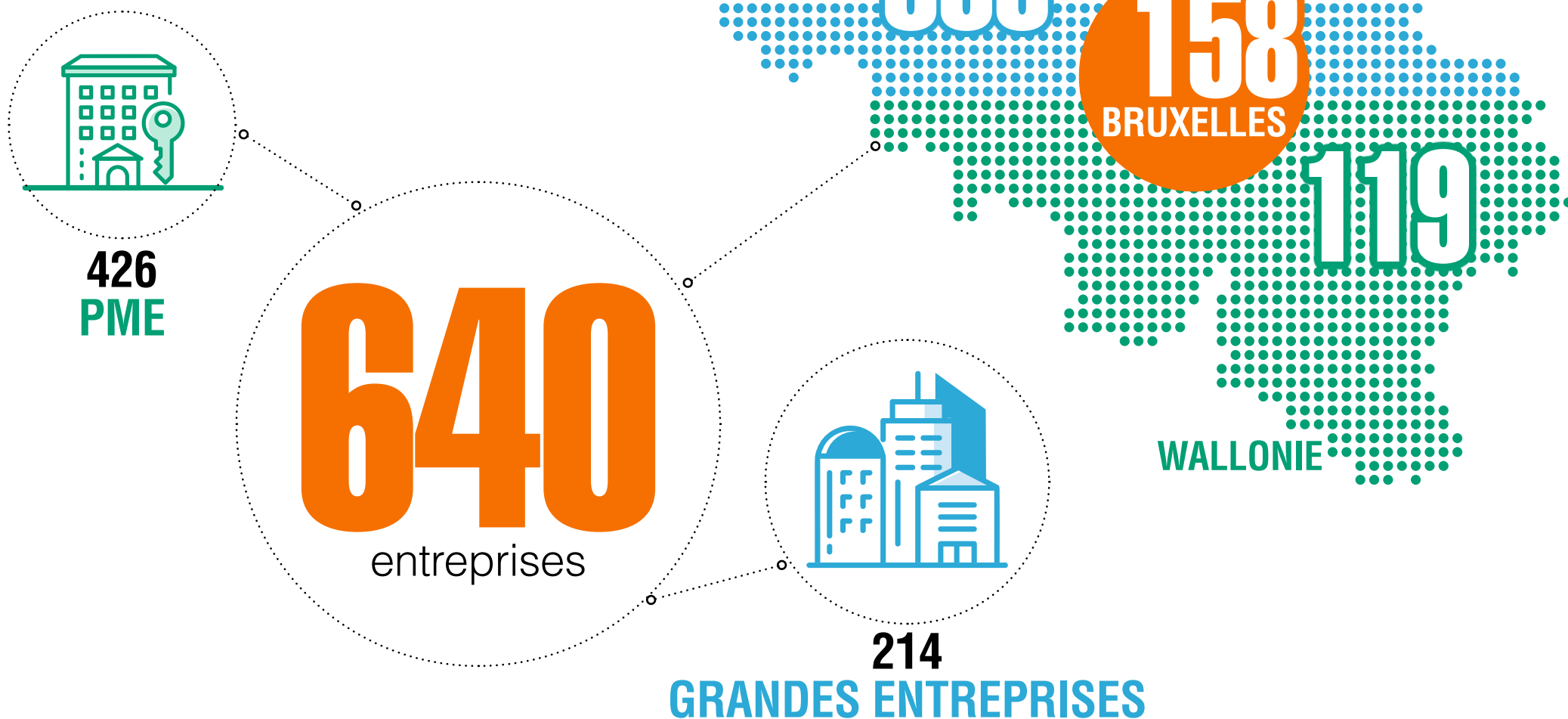


TRENDSHUIS

EN COLLABORATION AVEC

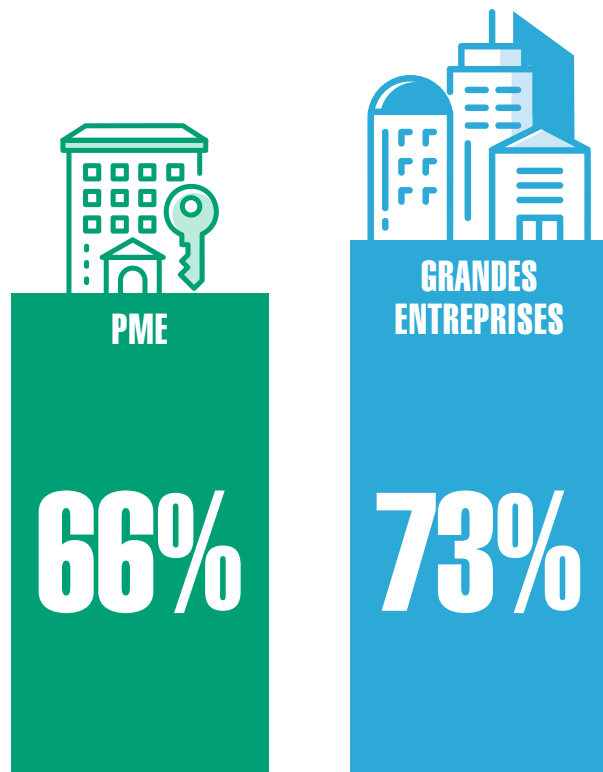

BNP PARIBAS
FORTIS

Le 1^{er} 'CSR Monitor' belge met en évidence le rôle croissant du développement durable pour les entreprises en Belgique. Un échantillon représentatif d'entreprises a fait l'objet d'une étude approfondie sur leur vision et leurs réalisations en matière de développement durable.



68%

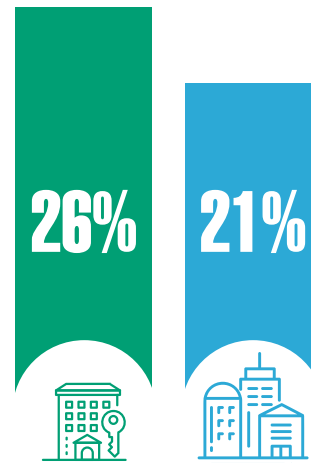
des entreprises belges estiment que la RSE est **essentielle** pour subsister dans un environnement en évolution constante.



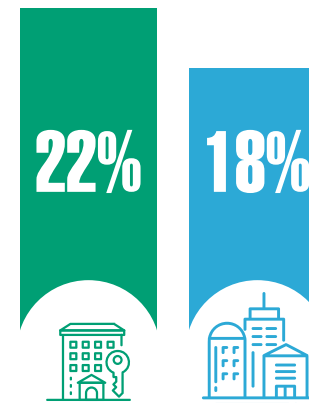
La RSE n'est pas une mode, mais une tendance !

Entreprendre de façon durable...

... est unique-
ment bon pour
l'image.



... n'a peu ou
pas d'effet sur
notre fonction-
nement.



... est
éphémère, et
ne durera pas.



La RSE =

- 1 Tenir compte de l'impact sociétal des innovations



- 2 Réaliser des bénéfices avec un impact écologique minimal

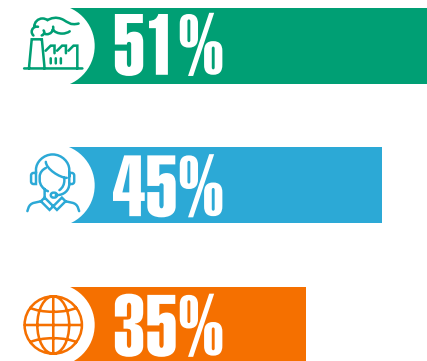
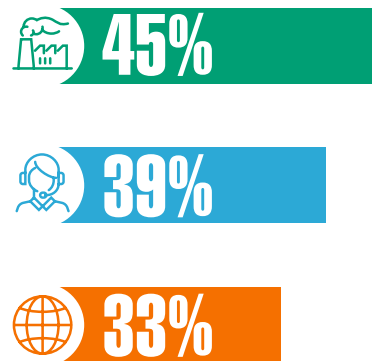
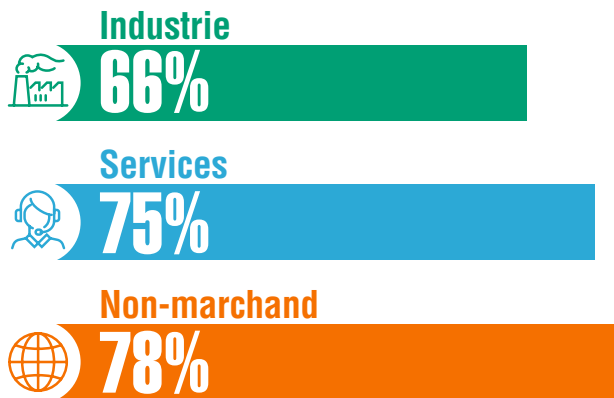
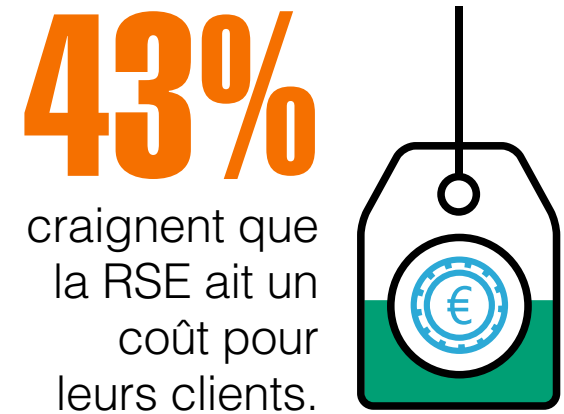
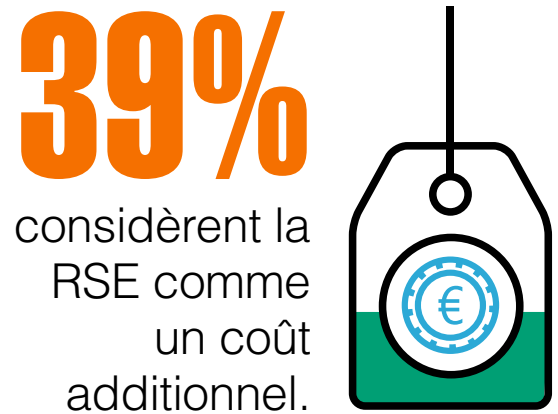
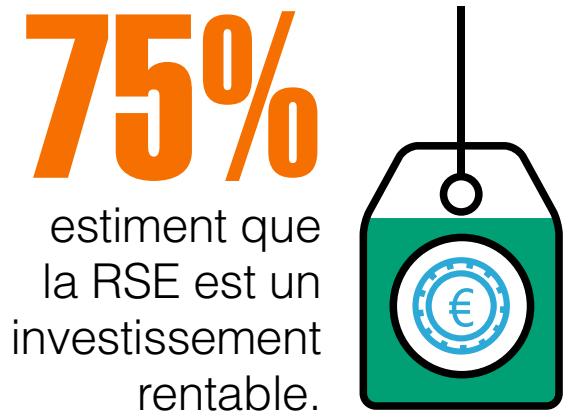


- 3 Réaliser des bénéfices en respectant les individus



La concrétisation de la responsabilité sociétale est plus claire pour les grandes entreprises que pour les PME.

La RSE, coût ou investissement ?



Les fruits de la RSE

selon les entreprises belges

Motive les collaborateurs



70%

Attire de nouveaux collaborateurs



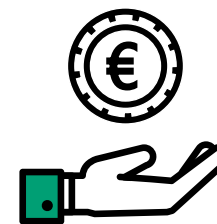
62%

Convainc les clients



59%

Aide à réduire les frais



57%

La RSE devient-elle la meilleure arme dans la « chasse aux talents » ?

La RSE, limitée au Conseil d'Administration ?

Aujourd'hui, dans les entreprises, la RSE est surtout un sujet de discussion interne. Le savoir-faire en matière de RSE se situe essentiellement au niveau de **la direction** et du **management**.

Connaissance suffisante de la RSE ?

Direction



Management



Collaborateurs



Actionnaires



fonction d'exemple

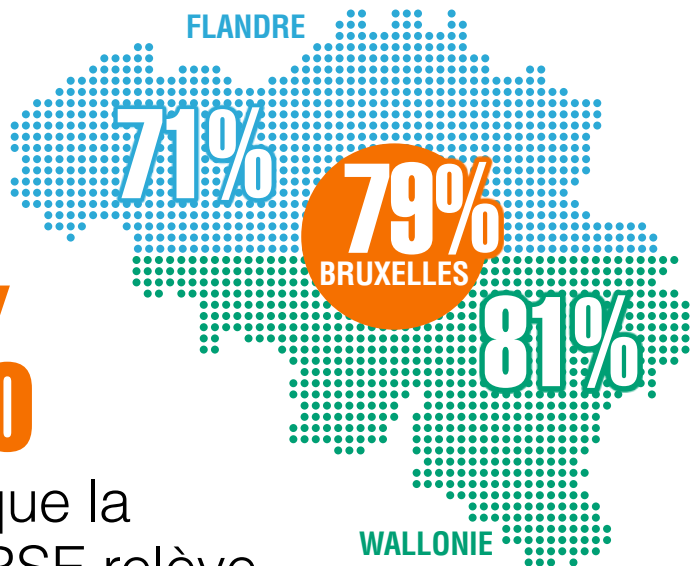
engagement

intérêt

Qui prend en charge la RSE ?

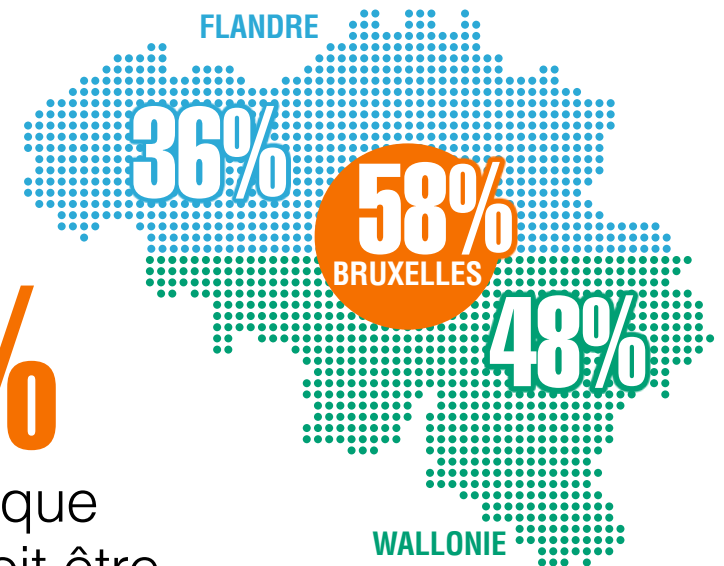
75%

estiment que la stratégie RSE relève de **la responsabilité de l'entreprise**.



42%

estiment que la RSE doit être organisée par **un coordinateur interne**.



63% considèrent que la RSE doit être une condition préalable aux missions publiques.

La RSE est très présente dans **la mission et la vision des entreprises**

83%

déclarent que le développement durable se reflète dans **les normes et valeurs** de l'entreprise.

Le développement durable fait partie...

de la mission, de la vision et des valeurs de l'entreprise



du plan d'action / de la stratégie



de la communication interne



de la communication externe



des formations



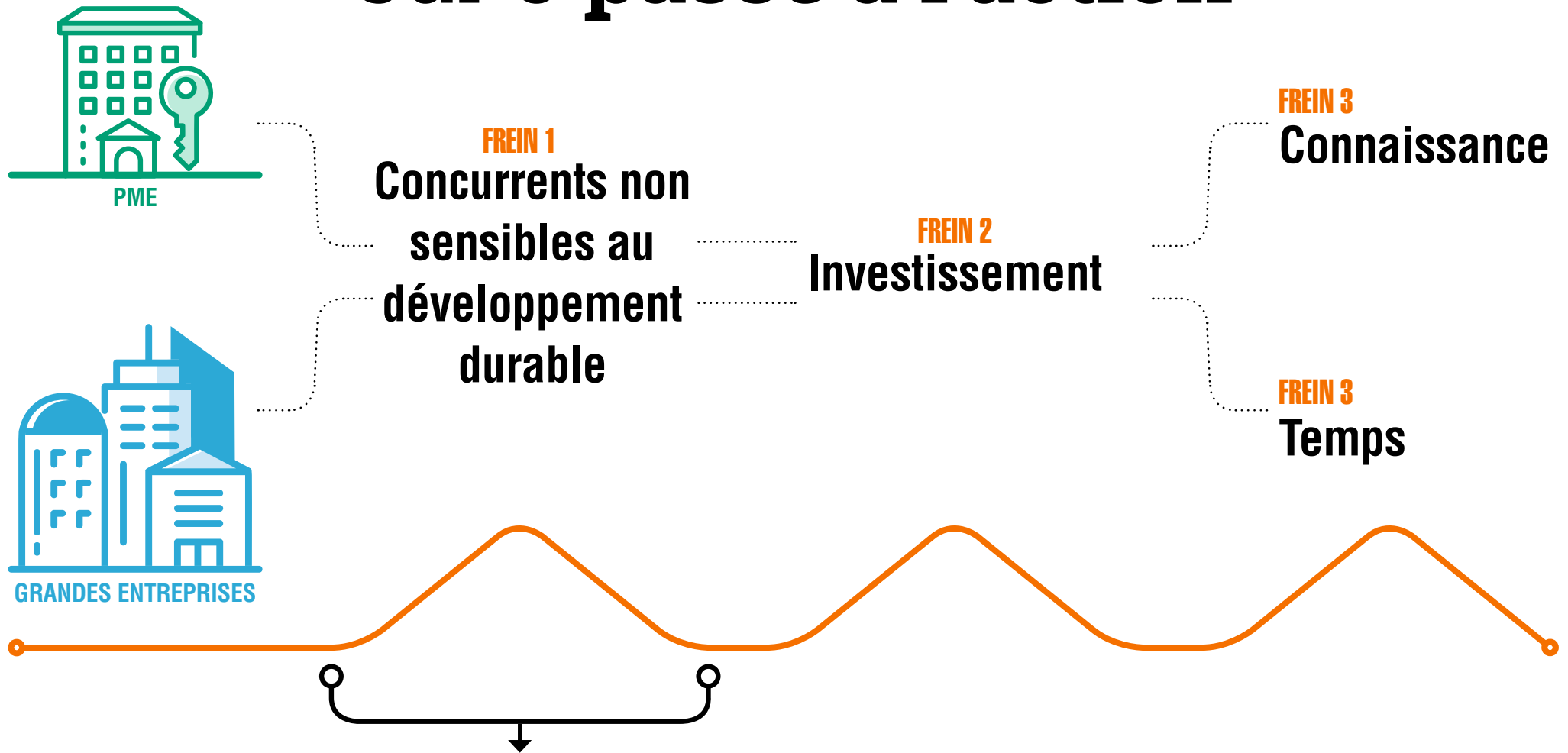
fonction d'exemple

engagement

intérêt

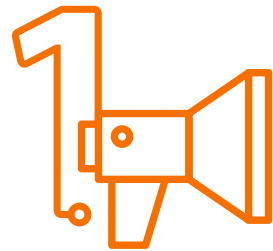
IMPLÉMENTATION

Seule 1 entreprise sur 3 **pass**e à l'action



64% pensent que la RSE permet de se différencier de la concurrence.

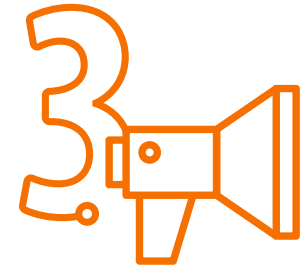
Le top 3 des **bonnes intentions** !



Renforcer **les efforts internes**
en faveur du
développement
durable



Rechercher
des **outils** afin
d'implémenter la RSE



Collaborer avec
des **organisations
durables**

Collaborer en vue
d'une **stratégie
durable** pour la
communauté

Rechercher
des **outils** afin
d'implémenter la
RSE

ACTIONS

Il existe déjà **un engagement concret** dans les domaines suivants :



PME



GRANDES ENTREPRISES

71%

Nous réduisons **le gaspillage d'eau et de papier** dans nos activités.

74%

65%

Nous investissons dans **la formation, le développement et l'employabilité** de nos collaborateurs.

81%

63%

Nous recyclons nos **déchets** à plus de 50%.

68%

59%

Nous veillons au **bien-être psychique** de nos collaborateurs.

69%

58%

Nous achetons principalement **des produits et services durables**.

61%

L'engagement des grandes entreprises est plus important pour :



PME



GRANDES ENTREPRISES

52%

Certains de nos collaborateurs sont **issus de l'immigration**.

76%

51%

Nous investissons de manière proactive dans **l'alimentation saine et l'exercice physique** de nos collaborateurs.

73%

46%

Nous attendons de nos fournisseurs qu'ils répondent à nos **critères en matière de durabilité**.

66%

46%

Nous encourageons **le télétravail et/ou les horaires flexibles**.

65%

35%

Nous mesurons **l'émission de CO₂** de notre entreprise.

54%

La RSE est surtout **mesurée en interne**

**Notre entreprise mesure son engagement en faveur
du développement durable par...**

26%

ne montrent
pas d'intérêt ni
d'engagement pour
un dialogue avec des
parties prenantes
externes.

un reporting annuel en matière de durabilité



une auto-évaluation interne



un dialogue avec les parties prenantes



une mesure objectivable de l'impact



une mesure externe de l'impact



fonction d'exemple

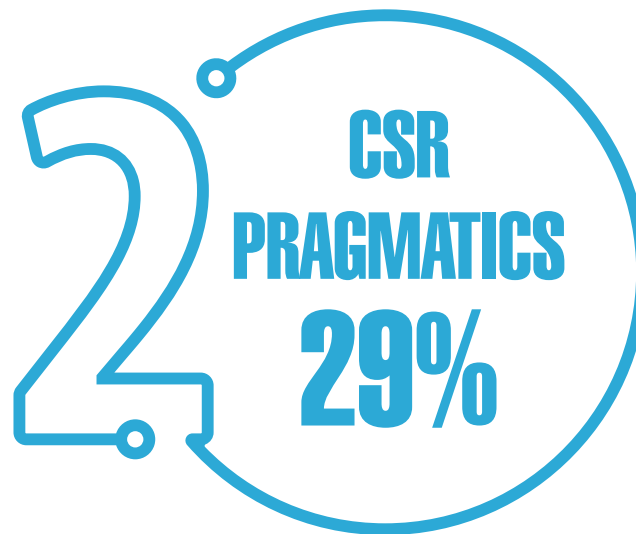
engagement

intérêt

Conclusion : 3 segments RSE



Considèrent que la RSE est **la seule façon de progresser.**



Investissent dans la RSE **par obligation.**



Ne croient pas à la RSE à long terme.

1 CSR-believers

« La RSE est la seule façon de subsister en tant qu'entreprise. Lorsque nous produisons et consommons, nous devons songer aux générations futures. »

89%

pensent que la RSE est un investissement rentable.

(passives: 34%, pragmatics: 73%)

76%

considèrent que la RSE modifie profondément leurs activités.

(passives: 23%, pragmatics: 73%)

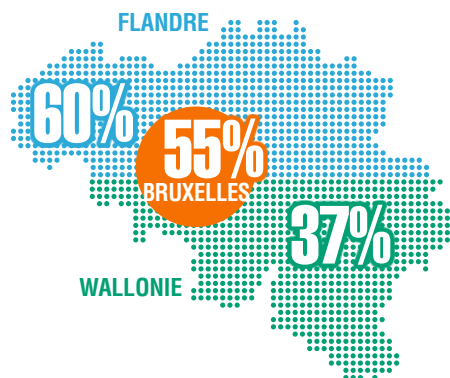


51%

› Plus de grandes entreprises que dans les autres segments



60%



› Plus de *CSR believers* en Flandre



› **57%** des entreprises non-commerciales croient en la RSE.



› **46%** ont un coordinateur interne de développement durable.

2 CSR-pragmatics

« Oui, notre entreprise est engagée dans la RSE, principalement pour répondre aux attentes de nos consommateurs et parce que cela renforce notre image de marque. »

66%

estiment que la RSE constitue un coût additionnel.

(passives: 40%, believers: 24%)

53%

pensent que la RSE est uniquement intéressante pour l'image.

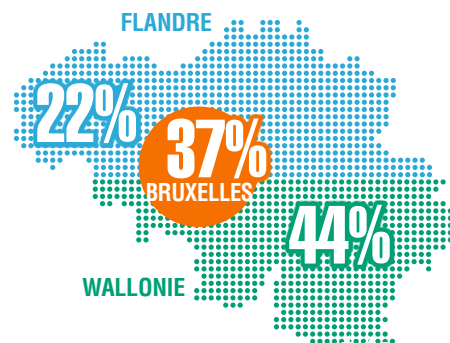
(passives: 34%, believers: 6%)



29%

30%

› Autant de PME que de grandes entreprises



› En Wallonie, 44% des entreprises sont *CSR pragmatic*.



› **39%** des entreprises du secteur industriel sont *CSR pragmatic*.



› **33%** des pragmatics collabore avec un partenaire extérieur pour la coordination RSE.

3 CSR-passives

« Je ne crois pas vraiment au potentiel de la RSE et pense que les investissements ne seront pas rentables à long terme. La RSE est un phénomène temporaire. »

23%

achètent des produits et services durables.

(believers: 63%, pragmatics: 72%)

22%

considèrent que la RSE motive les collaborateurs.

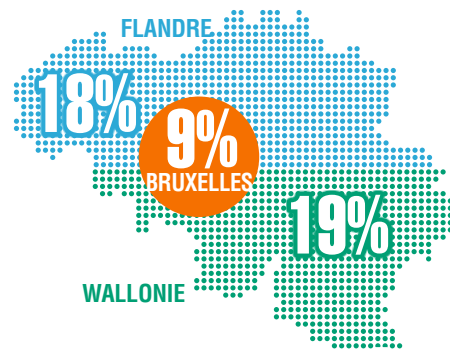
(believers: 89%, pragmatics: 64%)



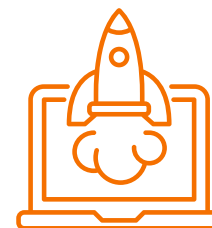
20%

10%

› Plus de PME que dans les autres segments



› A Bruxelles à peine 9% d'entreprises sont *CSR-passive*.



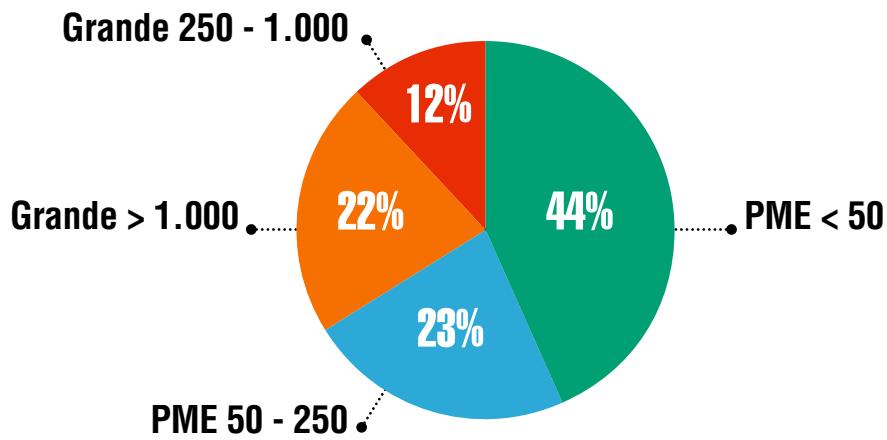
25% des start-ups sont *CSR-passive*.



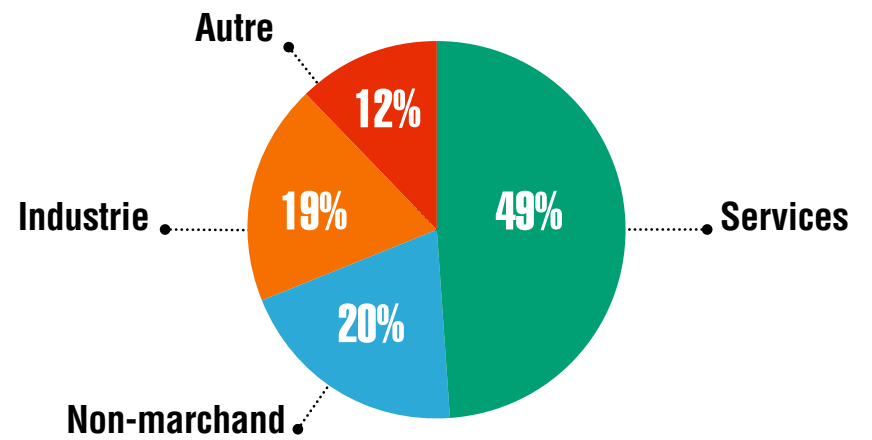
› 74% n'ont pas de coordinateur durabilité interne ou externe.

MÉTHODOLOGIE

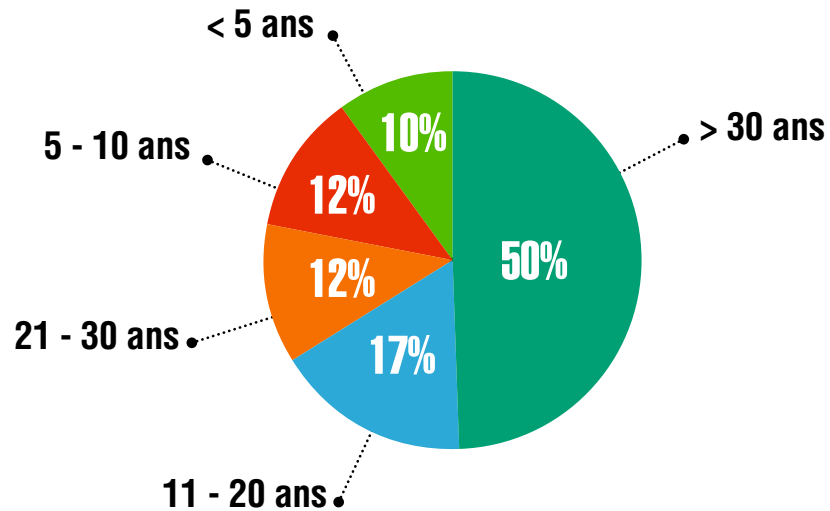
Taille



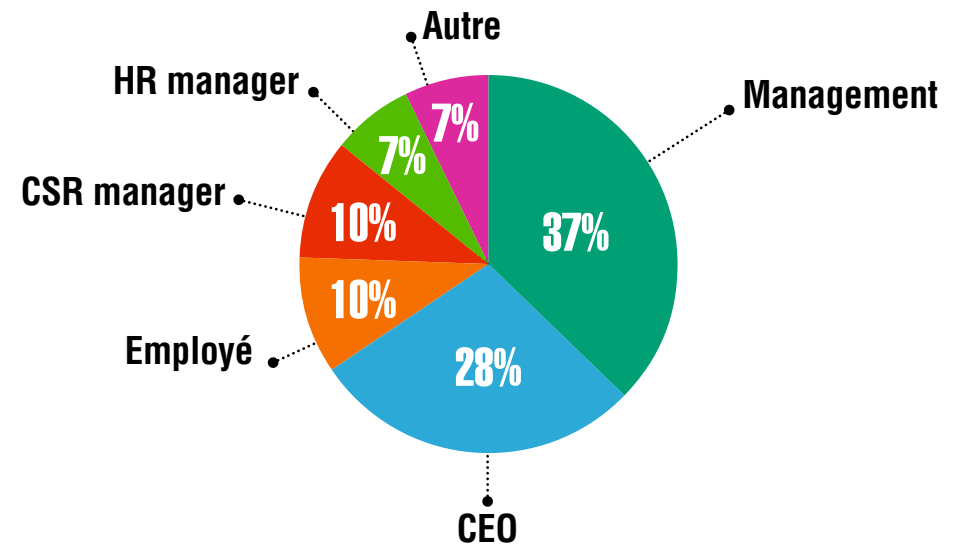
Secteur



Longévité



Fonction



Échantillon = 640 entreprises belges (questionnaires entièrement remplis)

Voici comment le **1^{er} CSR Monitor belge** a été créé...

L'étude a été réalisée par Maison des Tendances,
en collaboration avec BNP Paribas Fortis.

Desk research

- Sources nationales et internationales
- Conception de l'enquête

Étude quantitative

- Enquête en ligne
- 640 questionnaires complétés

Étude qualitative

- 40 interviews téléphoniques
- 4 focus groupes

Analyse des données

- Traitement et analyse des données
- Segmentation

Envie d'en savoir plus ou de participer ?

Trendhuis: Nathalie Bekx, CEO, nathalie.bekx@trendhuis.be

BNP Paribas Fortis: xxx, xxx, xxx@xxx.be